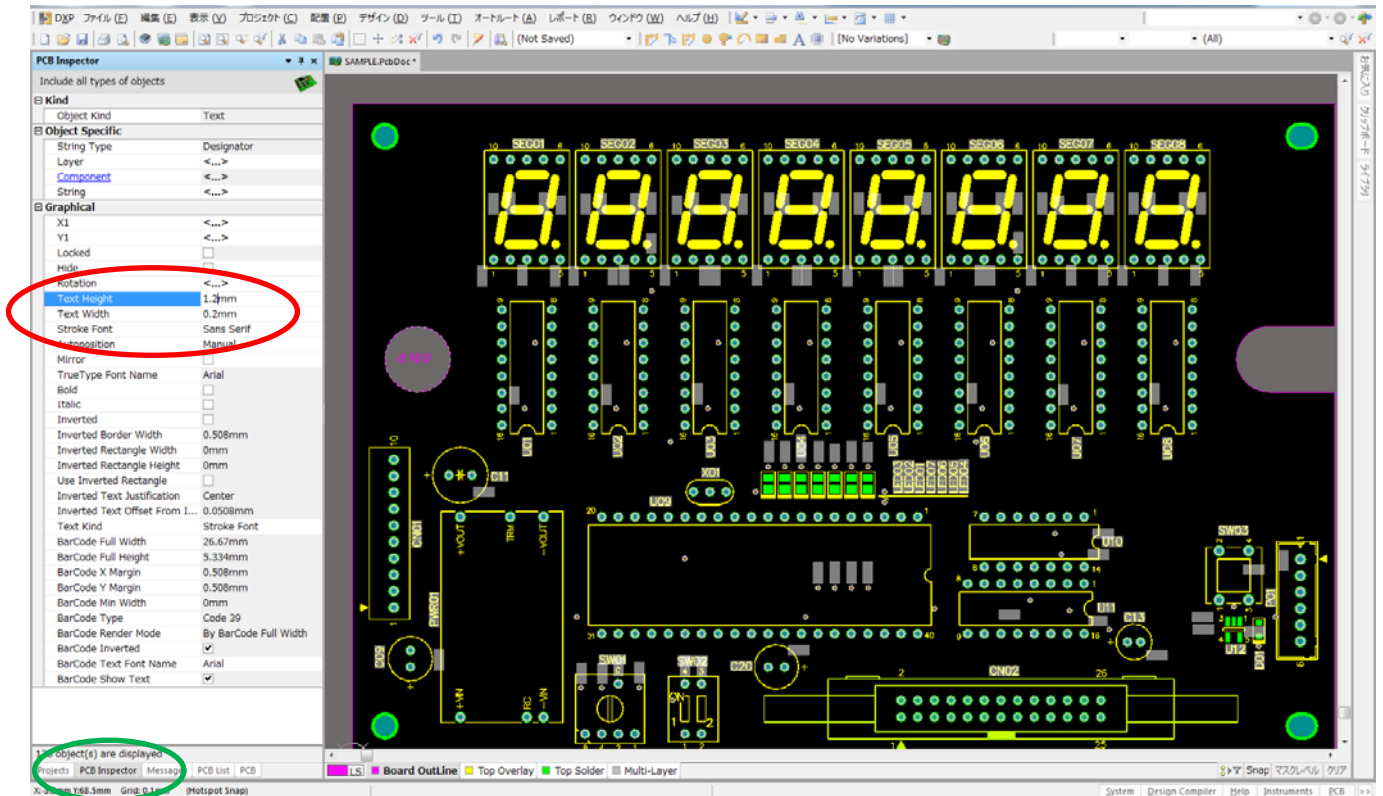




すべてのデジグネーターが選択される

緑印：PCB Inspector

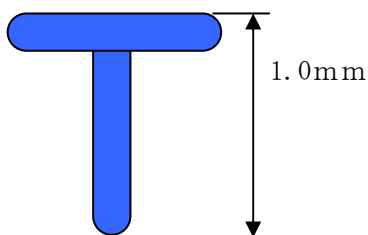
赤印：TEXT Height TEXT Width の数値を設定



シルク文字の大きさは 下記を目安とする。

1) 基板名称等： 高さ 2.0~3.0mm  
線幅 0.3~0.4mm

2) 部品名及び部品番号： 高さ 0.8~1.2mm (標準 1.0mm)  
線幅 0.12~0.15mm



シルク文字は 高さ 0.8mm

線幅 0.12mm を最低とし、  
これ以下にならないようにすること。

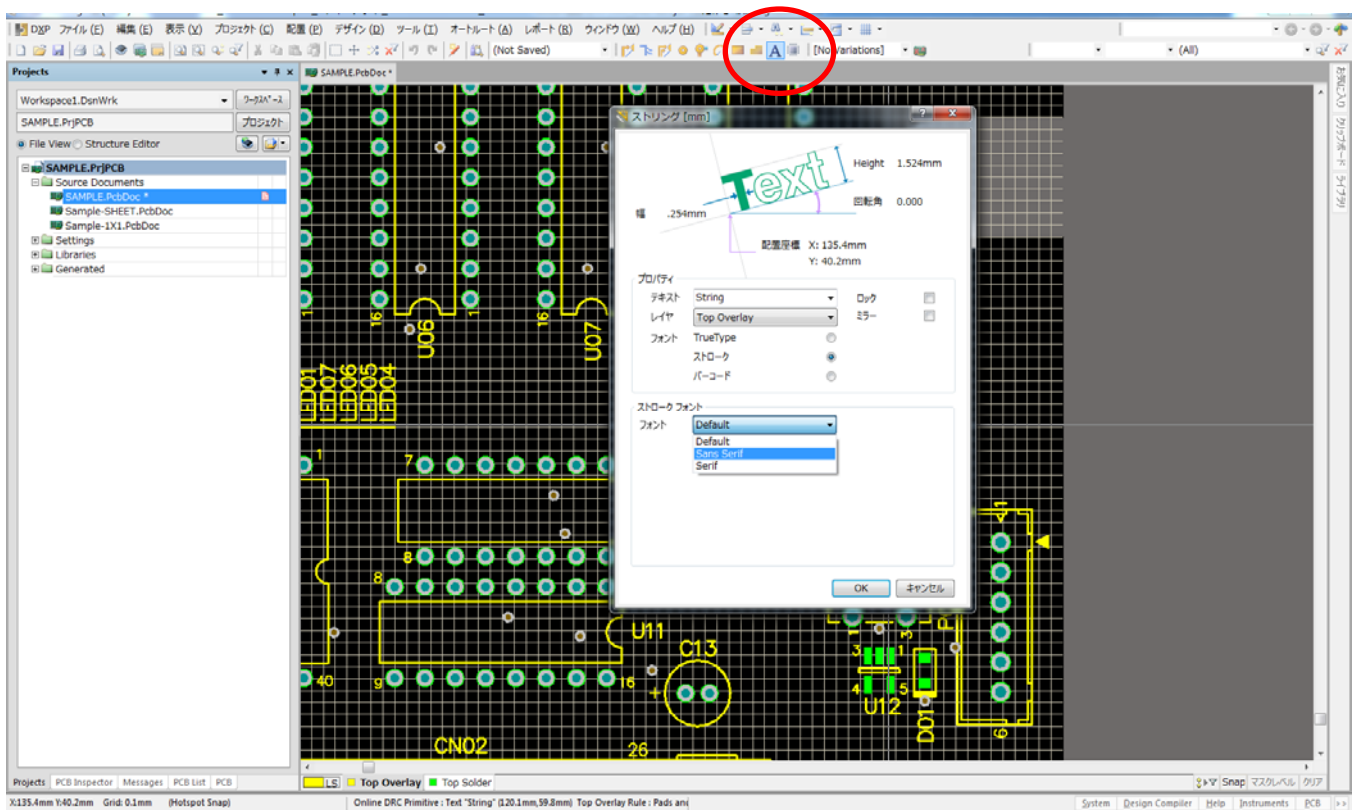
フォトシルクの場合 文字高 0.8mm 線幅 0.12mm

ヌキ文字：HGP ゴシック E

シルク線幅

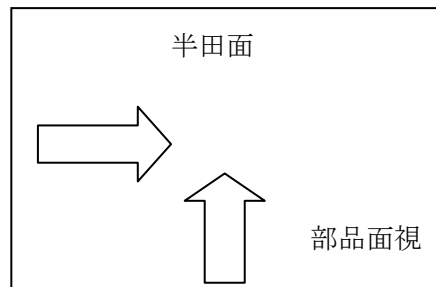
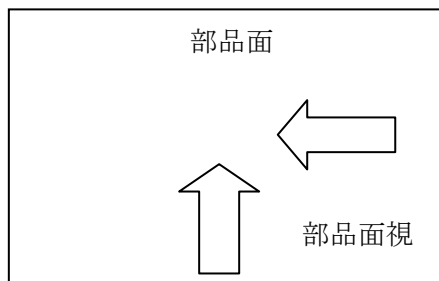
部品外形を示すシルクの線幅は 0.2mm を標準とする。

文字の入力 赤印 : A をクリック 「Tab」 キーで下記設定画面を表示  
 フォント: SansSerif 文字高・幅: 上記



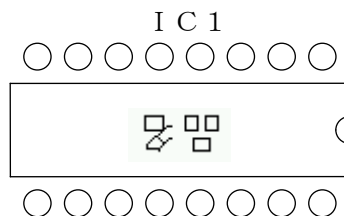
シルクの注意点

- 1) シルク文字の向きは2方向に統一すること。



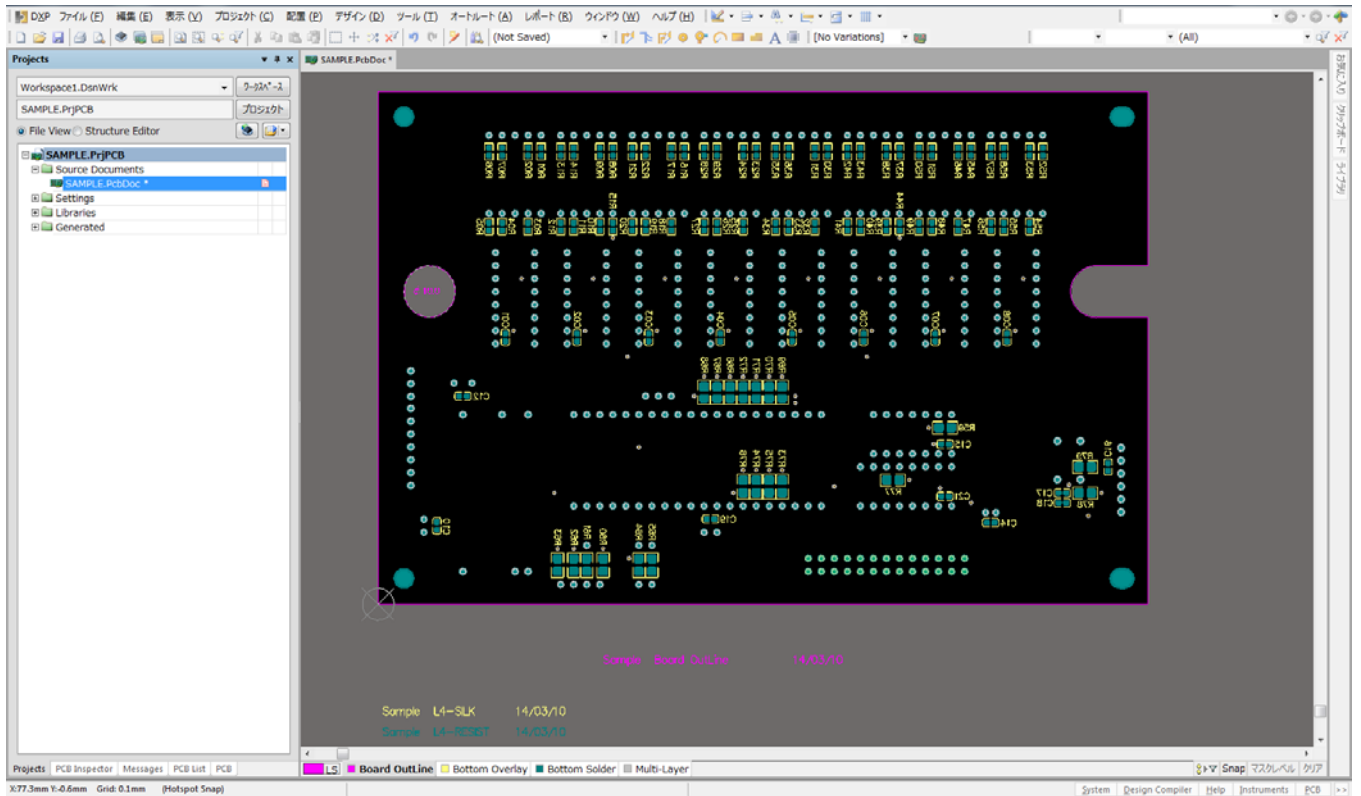
基板製品として下・右から読める方向

ただし、ICの品名は実装する向きにそろえる。

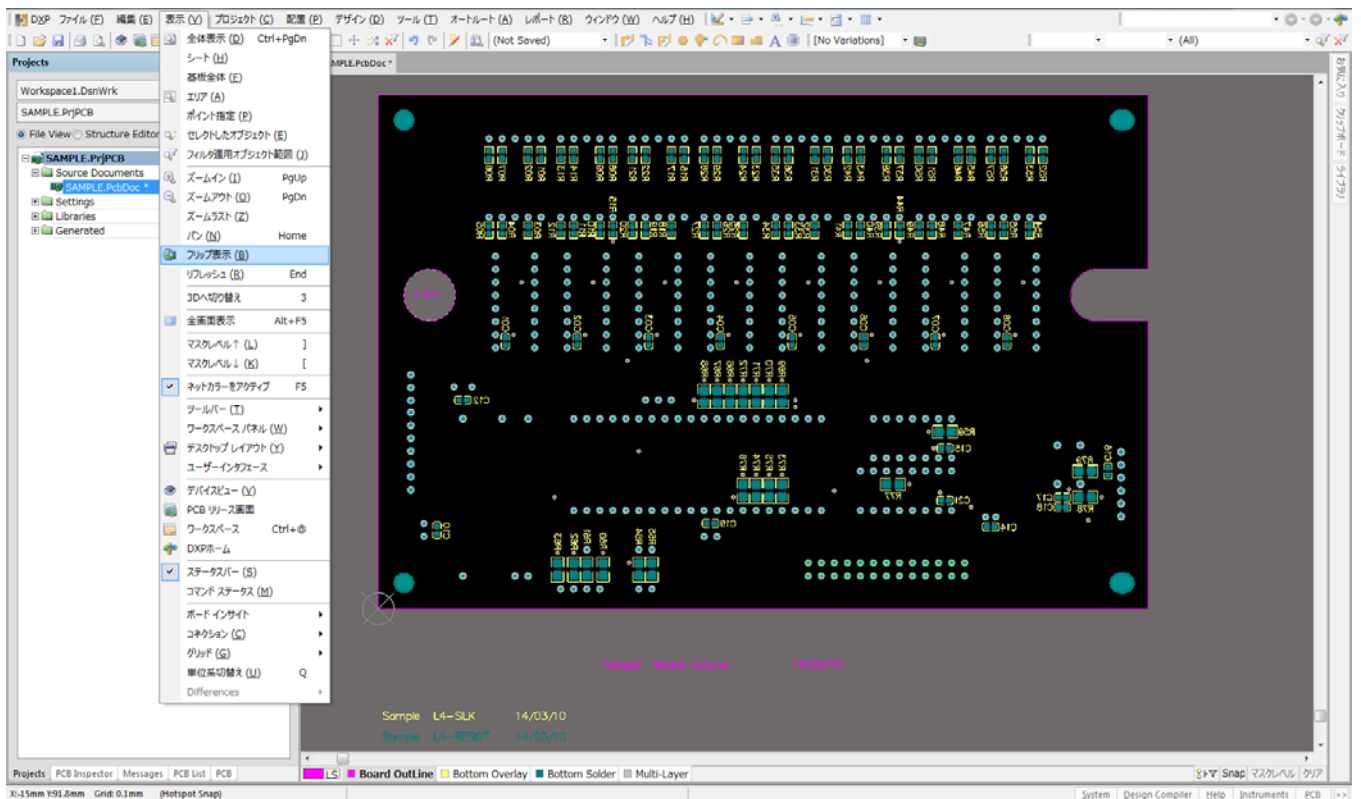


- 2) 反対面に実装した部品をシルク表示にする場合はシルクを点線にする。  
 ただし、文字は実線とする。
- 3) 高密度実装で部品の近くにシルク表示ができない場合は、矢印等を用いて表示する。
- 4) シルクが全く入らない 高密度のものは、別途実装図を作成すること。

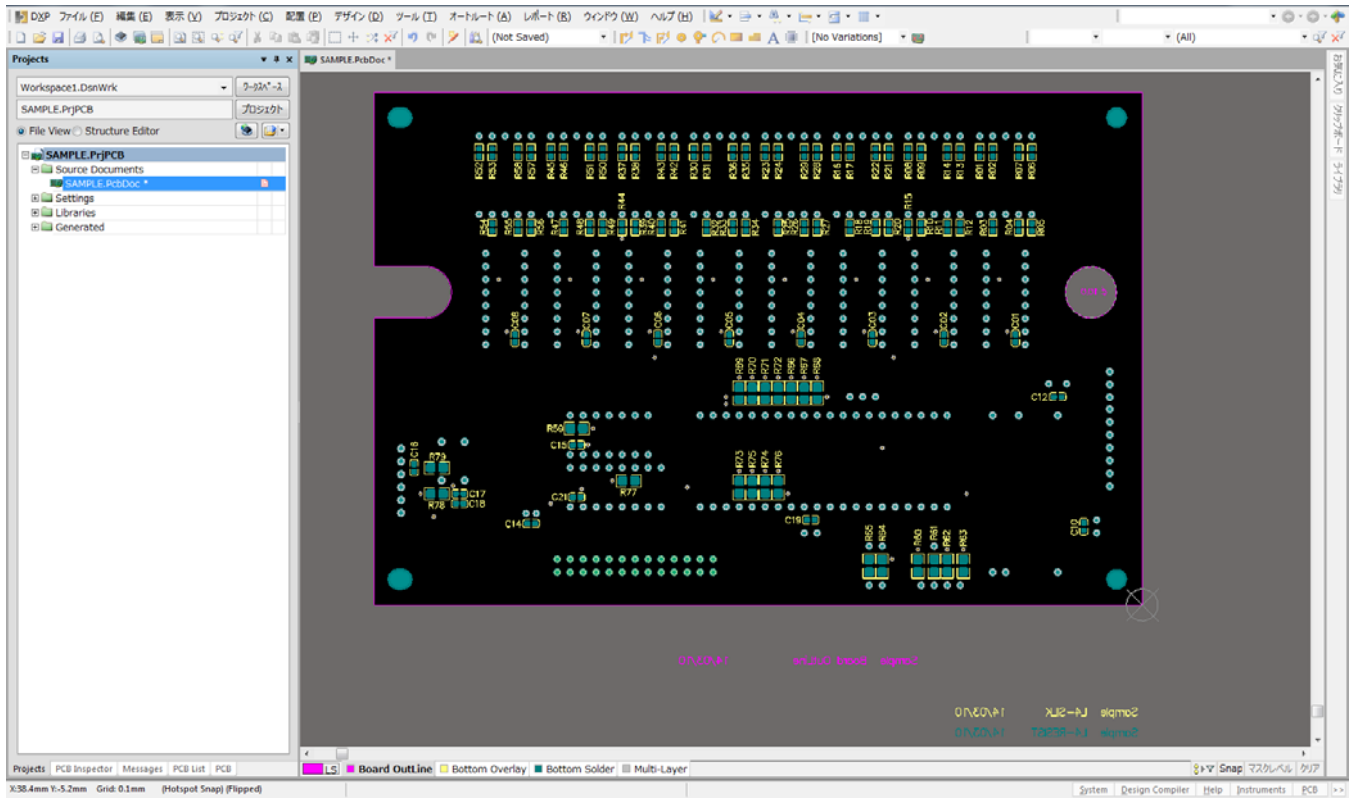
半田面シルクのエディット フリップ表示にして



表示>>フリップ表示



表示が半田面視になる。編集可能



部品ライブラリーデータを分解し編集する方法